

がんばろう岩手！



広げよう 支援の輪

想いはひとつ 盛岡広域 8市町村
盛岡市 八幡平市 宇石町 葛巻町
岩手町 滝沢村 紫波町 矢巾町

平成23年度 在京盛岡広域産業人会
総会・セミナー・交流会



日時: 平成23年7月13日(水)15:00~19:30 (受付 14:30~)

会場: ホテルグランドパレス 3階松の間

(東京都千代田区飯田橋 1-1-1 TEL 03-3264-1111)

交流会参加費:8,000円(当日受付にてお支払いをお願いいたします)

申込方法:裏面申込書に必要事項を記載の上、FAX または e-mailにてお申込ください

【総会】15:00~15:30

【セミナー】15:40~17:40

- 講演(盛岡広域の農産物の活用などについてお二人の講師からお話を伺います)
国立大学法人岩手大学 地域連携推進センター長・農学部教授 鈴木 幸一氏
国立大学法人岩手大学 地域連携推進センター客員教授
岩手志援株式会社 代表取締役 鈴木 勝美氏

- 盛岡広域市町村産業振興施策プレゼンテーション

【交流会】17:50~19:30

※ 交流会では、盛岡広域の食材を使った料理もご提供する予定です。
また会場では、盛岡広域の特産品の販売を行う予定です(Buy Iwate!)。

主催：在京盛岡広域産業人会

盛岡市商工観光部企業立地雇用課 行

送付先 FAX:019-604-1717 または e-mail:kigyou@city.morioka.iwate.jp

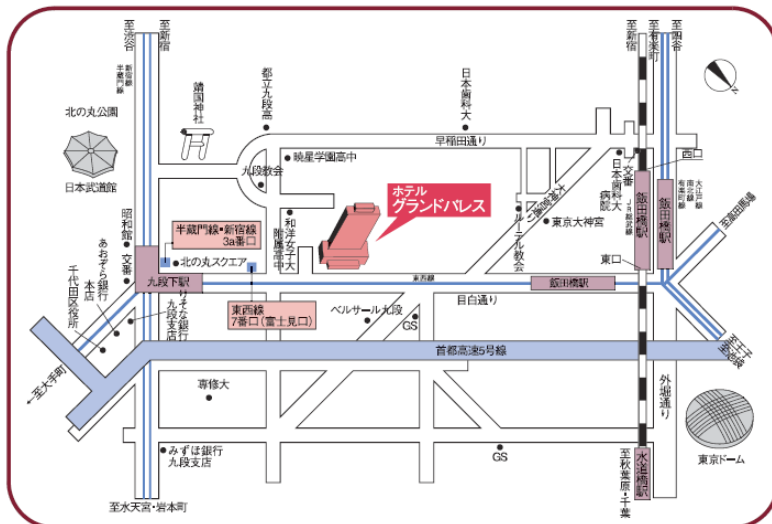
「在京盛岡広域産業人会総会・セミナー・交流会」参加申込書

申込締切日:平成23年7月6日(水)

御氏名			
会社・団体名			
御所属・お役職			
御連絡先	ご自宅・勤務先 (どちらかを○でお囲みください)		
御住所	〒 -		
電話番号	- -		
FAX番号	- -		
Eメール	@		
参加申込み (○でお囲みください)	総会	セミナー	交流会
	御出席・御欠席	御出席・御欠席	御出席・御欠席

会場のご案内

ホテルグランドパレス 東京都千代田区飯田橋 1-1-1 TEL 03-3264-1111



交通

- 地下鉄『九段下駅』
東西線 7番口(富士見口)より
徒歩1分
半蔵門線・都営新宿線 3a番口より
徒歩3分
- JR・地下鉄『飯田橋駅』より徒歩7分
総武線・有楽町線・南北線・
都営大江戸線

お問合せ先

- ・盛岡市商工観光部企業立地雇用課 担当 鈴木, 村井
Tel: 019-651-4111 (内線 3773, 3774) e-mail: kigyou@city.morioka.iwate.jp
- ・盛岡市東京事務所担当 高橋, 中川
Tel: 03-3595-7101 e-mail: tokyo.office@city.morioka.iwate.jp